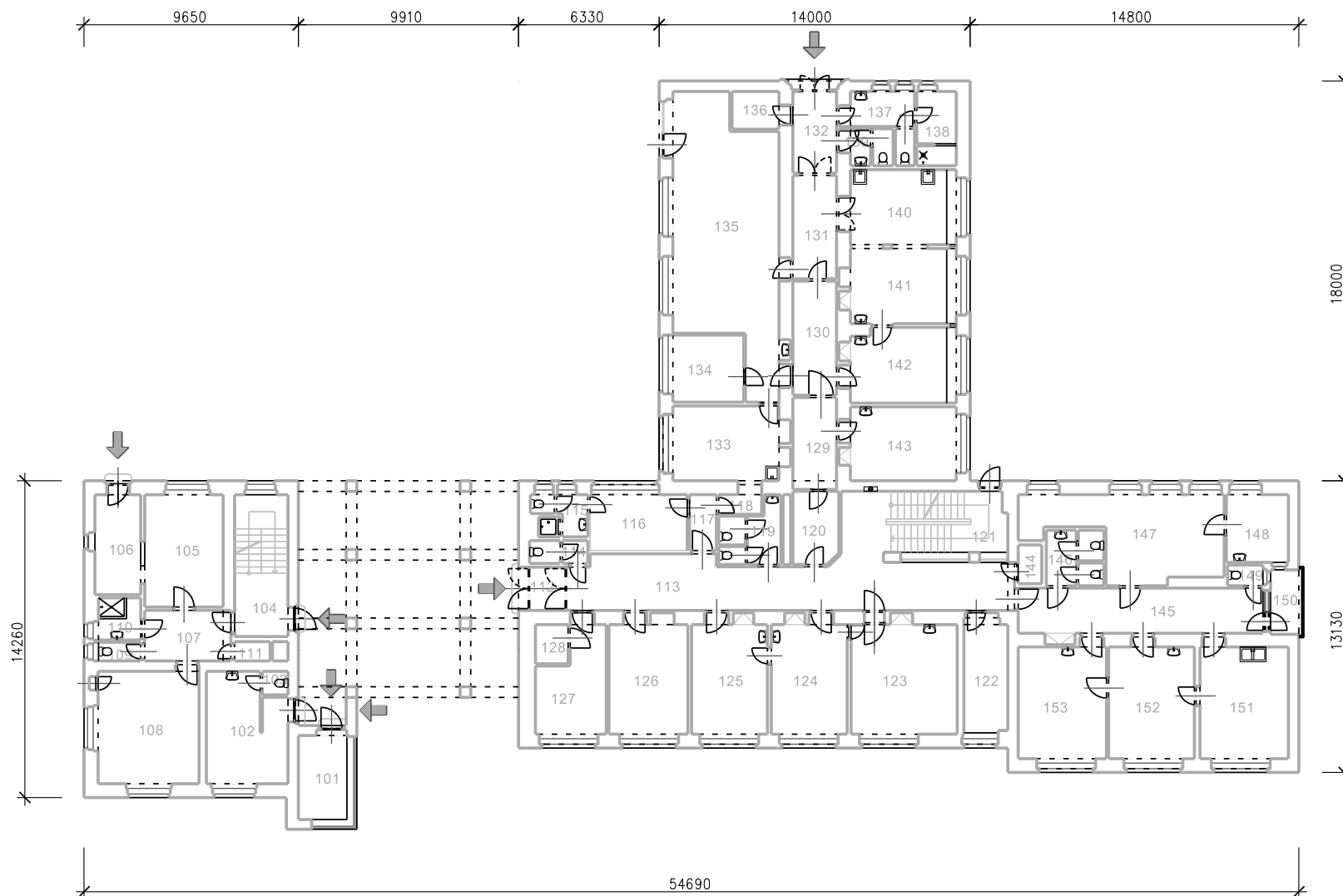


NEMOCNICE PARDUBICE  
BUDOVA Č.13 - VSTUPNÍ BUDOVA A BUDOVA HLAVNÍ VRÁTNICE  
1.NP (M 1:200)



Tabulka místností 1.NP

Číslo	Název místnosti	Plocha[m2]
101	VRÁTNICE	8,60
102	KADERNICTVÍ	17,20
103	WC	1,20
104	SCHODIŠTĚ	15,60
105	PRODEJNA ZDRAVOTNÍCH POTŘEB	18,40
106	VSTUPNÍ PROSTOR DO PRODEJNY	9,70
107	CHODBA	8,85
108	KANCELÁŘ PRODEJNY	24,20
109	WC	1,60
110	SPRCHA	3,90
111	SKLAD	1,40
112	ZÁDVEŘÍ	3,15
113	CHODBA	51,80
114	WC	2,60
115	WC + SPRCHA	3,80
116	INSPEKČNÍ POKOJ	11,65
117	PŘEDSÍN	3,05
118	PŘEDSÍN	2,40
119	WC	6,55
120	CHODBA	6,70
121	SCHODIŠTĚ	14,40
122	ŠATNA	10,45
123	UROLOGIE AMBULANCE	24,20
124	SESTRA	18,05
125	ČEKÁRNA	18,00
126	KANCELÁŘ	19,20
127	MÍSTNOST OSTRAHY	13,95
128	BANKOMAT	2,60
129	CHODBA	8,15
130	CHODBA	10,15
131	CHODBA	9,20
132	CHODBA	7,25
133	LÉKÁRNA- SKLAD	17,65
134	DENNÍ MÍSTNOST	10,20
135	LÉKÁRNA - PRODEJNA	56,65
136	KOMORA	4,10
137	WC	6,60
138	UMÝVÁRNA	5,95
139	WC	3,65
140	LOBORATOR	17,50
141	LOBORATOR	17,20
142	LOBORATOR	17,00
143	LOBORATOR	17,00
144	OSOBNÍ VÝTAH	1,85
145	CHODBA	22,40
146	WC	6,10
147	ORDINACE	28,50
148	ŠATNA	8,85
149	WC	1,50
150	LODŽIE	4,40
151	ORDINACE	21,05
152	ORDINACE	20,50
153	ČEKÁRNA	21,00